

## 检验报告

检验信息			
适用范围	苯甲酸、山梨酸、糖精钠标准品测试		
样品名称	/	样品编号	/
样品重量	/	剂型	/
收样时间	/	测试时间	2025/05/23
样品信息	/		
测试需求			
测试内容	苯甲酸、山梨酸、糖精钠标准品测试		
色谱条件			
色谱柱	USHD C18-AQ 5um, 120Å, 4.6×250mm	流动相	0.2mM 乙酸铵/甲 醇=V/V=9/1
流速 F	1.0mL/min	标品浓度	100mg/L
检测器	UV	柱温 T	30℃
波长	230nm	进样量	10ul
测试仪器	高效液相色谱仪		
仪器型号	赛默飞 U3000		
参考标准	GB5009.28-2016		
备注			

## 流动相配置:

**20mM 乙酸铵:** 称取乙酸铵 1.54g, 加入纯水溶解, 纯水定容 1000ml, 过0.22水相滤膜, 上机测试。

**上机测试甲醇:** 取色谱级甲醇, 过 0.22 有机相滤膜, 超声脱气, 上机测试



声明: 1. 本报告未经我司许可, 不可复制。2. 除非另有说明, 此报告结果仅对该测试样品负责。

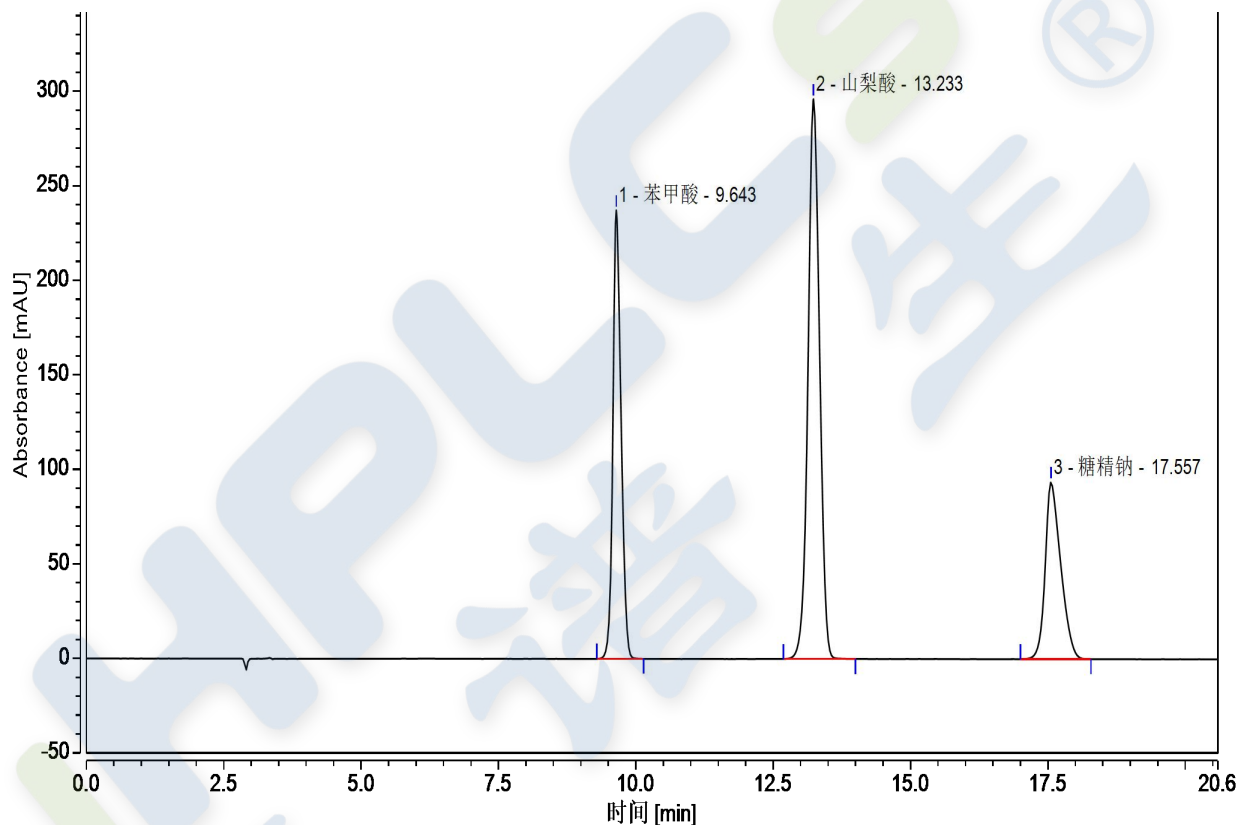
地址: 深圳市龙岗区平湖街道富康路 43 号富民工业区 65 栋

邮箱: a@hplcs.cn

Tel: 0755-28502380

检验结果: 【判定标准: 见谱图】

谱图和数据:



峰名称	保留时间 min	峰宽 (50%) min	分离度 (EP)	不对称度 (EP)	塔板数 (EP)
1. 苯甲酸	9.643	0.156	11.17	1.18	21100
2. 山梨酸	13.233	0.223	9.79	1.02	19485
3. 糖精钠	17.557	0.298	0.0	1.32	19240

测试结果:

使用恒谱生 USHD C18-AQ 5um, 120Å, 4.6×250mm 色谱柱, 在该色谱柱条件下测试, 满足检测需求。



声明: 1. 本报告未经我司许可, 不可复制。2. 除非另有说明, 此报告结果仅对该测试样品负责。

地址: 深圳市龙岗区平湖街道富康路 43 号富民工业区 65 栋

邮箱: a@hplcs.cn

Tel: 0755-28502380