

检验报告

检验信息			
适用范围	混合核苷酸分离测试		
样品名称	核苷酸	样品编号	/
样品重量	/	剂型	粉末
收样时间	2025/08/07	测试时间	2025/08/07
样品信息	核苷酸		
测试需求			
测试内容	混合核苷酸分离测试		
色谱条件			
色谱柱	USHD Hilic Amide 5 μ m, 120 \AA ,4.6 \times 250mm	流动相	乙腈/0.1%磷酸水
流速F	1.0mL/min	浓度	10mg/mL
检测器	UV	柱温T	40 $^{\circ}$ C
波长	254 nm	进样量	5 μ L,10 μ L,20 μ L
测试仪器	安捷伦1260		
工作站	Chem.Station		
参考标准	GB 5413.40-2016 婴幼儿食品和乳品中核苷酸的测定		
备注	/		

流动相配置:

(1) 乙腈: 取色谱级乙腈, 过 0.22 μ m 有机相滤膜, 超声脱气, 上机测试

(2) 0.1%磷酸水: 量取0.1 mL AR级磷酸, 用纯水定容至1000 mL, 过 0.22 μ m 水相滤膜, 超声脱气, 上机测试



声明: 1. 本报告未经我司许可, 不可复制。2. 除非另有说明, 此报告结果仅对该测试样品负责。

地址: 深圳市龙岗区平湖街道富康路 43 号富民工业区 65 栋

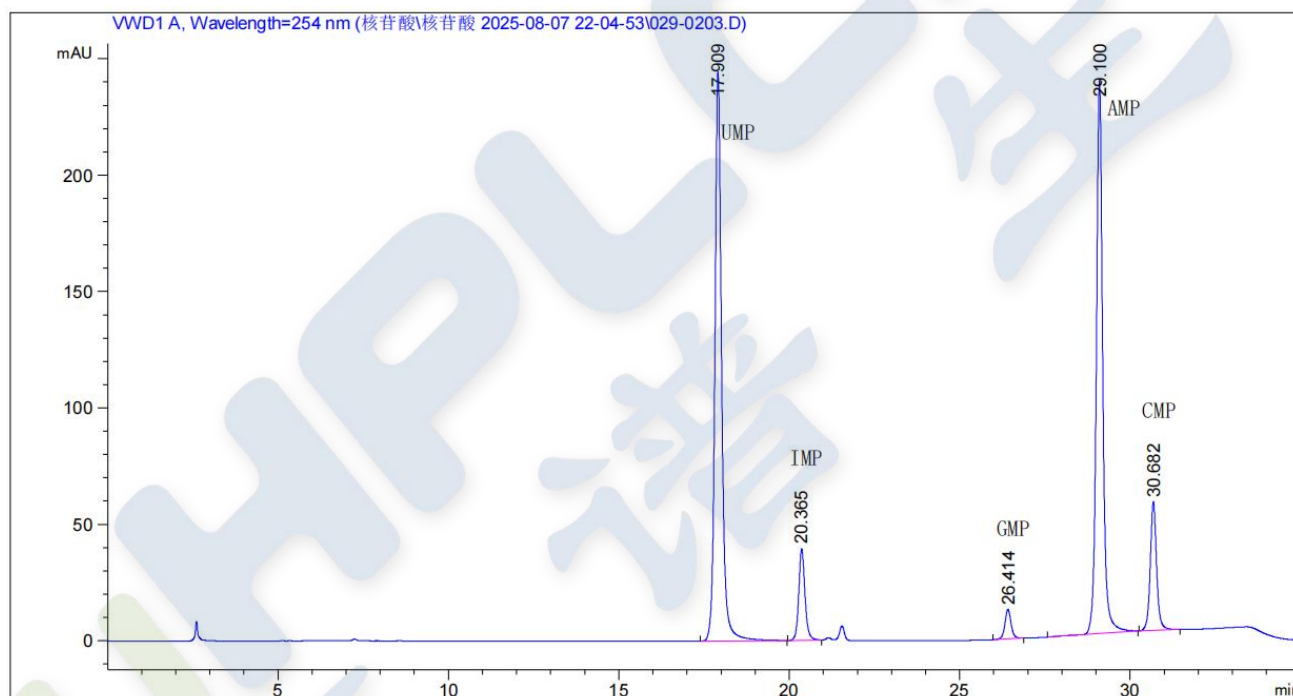
邮箱: a@hplcs.cn

Tel: 0755-28502380

流动相梯度:

时间 (min)	乙腈 (%)	0.1%磷酸 (%)
0	85	15
8	85	15
20	70	30
30	60	40
31	85	15
35	85	15

谱图和数据:



名称	保留时间	对称因子	峰面积	塔板数	分离度
UMP	17.909	0.78	3357.55444	46372	/
ICP	20.365	0.86	496.56415	65313	7.53
GMP	26.414	0.91	161.67697	107081	18.82
AMP	29.100	0.88	3105.54639	131717	8.33
CMP	30.682	0.90	715.46704	144467	4.91

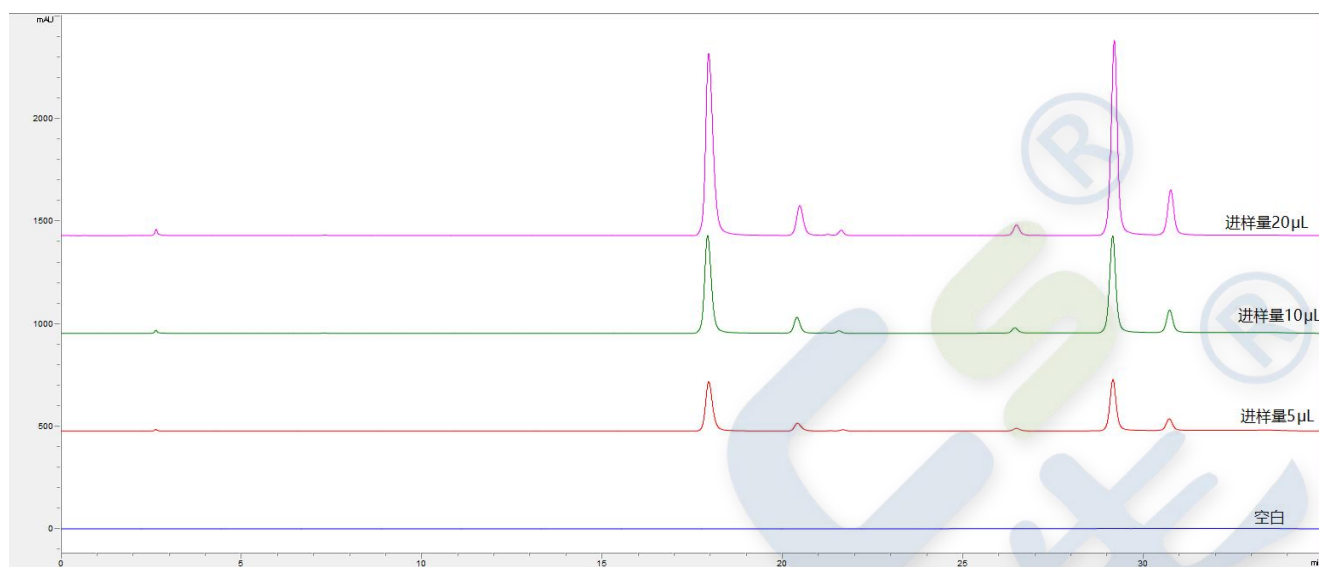
声明: 1. 本报告未经我司许可, 不可复制。2. 除非另有说明, 此报告结果仅对该测试样品负责。

地址: 深圳市龙岗区平湖街道富康路 43 号富民工业区 65 栋

邮箱: a@hplcs.cn

Tel: 0755-28502380

不同进样量对比谱图:



测试结果:

使用恒谱生USHD Hilic Amide 5µm, 120Å, 4.6×250mm色谱柱, 满足检测需求。

声明: 1. 本报告未经我司许可, 不可复制。2. 除非另有说明, 此报告结果仅对该测试样品负责。

地址: 深圳市龙岗区平湖街道富康路 43 号富民工业区 65 栋

邮箱: a@hplcs.cn

Tel: 0755-28502380