

## 检验报告

检验信息			
适用范围	利巴韦林应用测试		
样品名称	利巴韦林片	样品编号	/
样品重量	/	剂型	液体
收样时间	2025/11/17	测试时间	2025/11/17
样品信息	利巴韦林片		
测试需求			
测试内容	利巴韦林应用测试		
色谱条件			
色谱柱	USHD Sugar-H 8 $\mu$ m, 7.8 $\times$ 300mm	流动相	硫酸水 (PH2.5)
流速F	0.6mL/min	浓度	/
检测器	UV	柱温T	55 $^{\circ}$ C
检测波长	207nm	进样量	20 $\mu$ L
测试仪器	赛默飞 U3000		
工作站	变色龙		
参考标准	/		
备注	/		

## 流动相配置:

(1) 硫酸水 (PH2.5): 量取纯水 1000ml, 将稀硫酸缓慢加入水中, 使用PH计将PH调至2.5 ( $\pm$ 0.1), 过0.22水相滤膜, 上机测试。



声明: 1. 本报告未经我司许可, 不可复制。2. 除非另有说明, 此报告结果仅对该测试样品负责。

地址: 深圳市龙岗区平湖街道富康路 43 号富民工业区 65 栋

邮箱: a@hplcs.cn

Tel: 0755-28502380

## 谱图和数据:

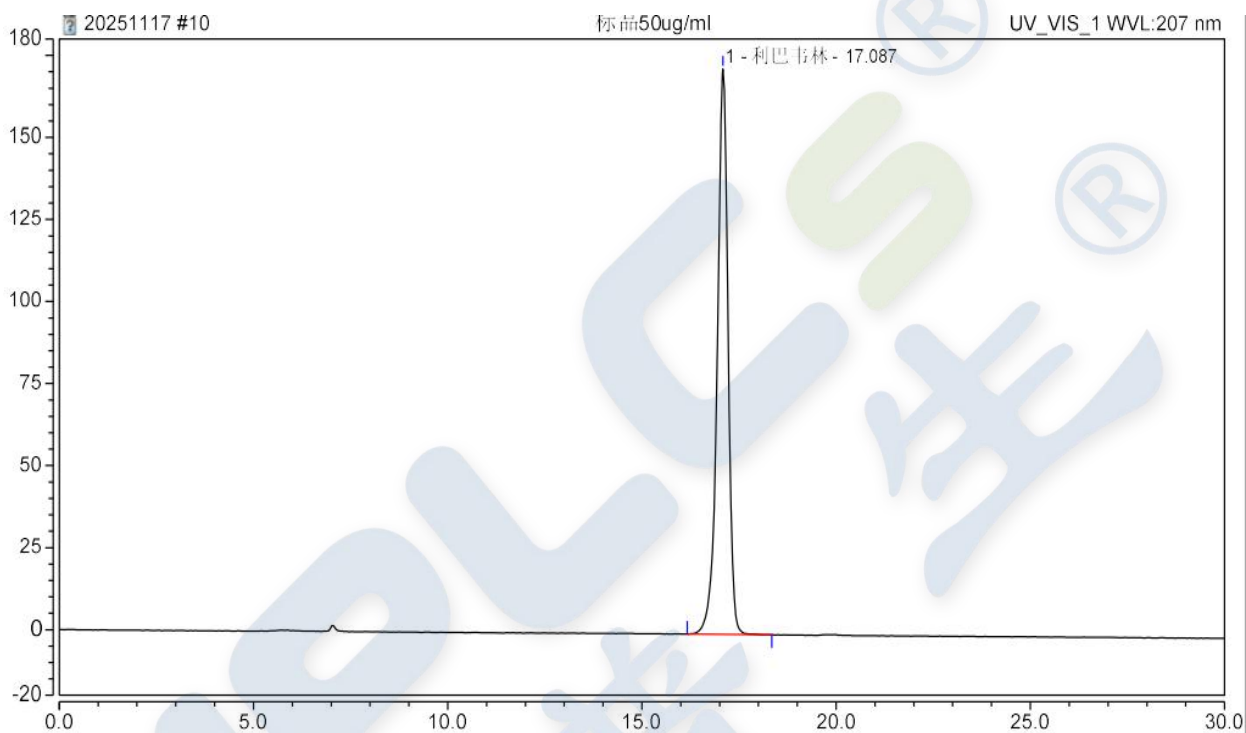


图1、50ug/ml对照品图谱

峰名称	保留时间 min	峰宽 min	分离度(EP)	不对称度(EP)	塔板数(EP)
1.利巴韦林	17.087	0.49	0.0	0.98	20058



声明: 1. 本报告未经我司许可, 不可复制。2. 除非另有说明, 此报告结果仅对该测试样品负责。

地址: 深圳市龙岗区平湖街道富康路 43 号富民工业区 65 栋

邮箱: a@hplcs.cn

Tel: 0755-28502380

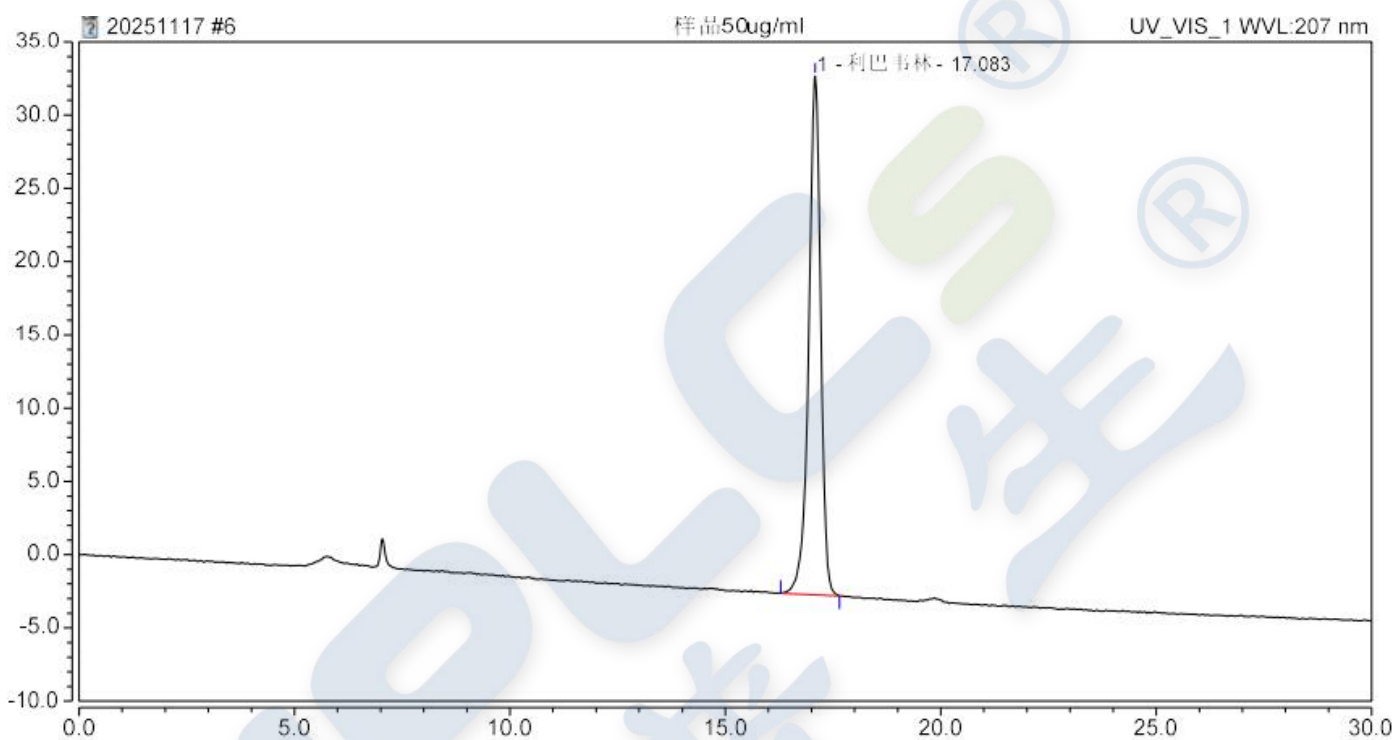


图2、50ug/ml供试品图谱

峰名称	保留时间 min	峰宽 min	分离度(EP)	不对称度(EP)	塔板数(EP)
1.利巴韦林	17.083	0.48	0.0	0.88	20115

**测试结果:**

使用恒谱生 USHD Sugar-H 7.8×300mm 8μm 色谱柱, 在该条件下测试, 满足检测需求。

声明: 1. 本报告未经我司许可, 不可复制。2. 除非另有说明, 此报告结果仅对该测试样品负责。

地址: 深圳市龙岗区平湖街道富康路 43 号富民工业区 65 栋

邮箱: a@hplcs.cn

Tel: 0755-28502380